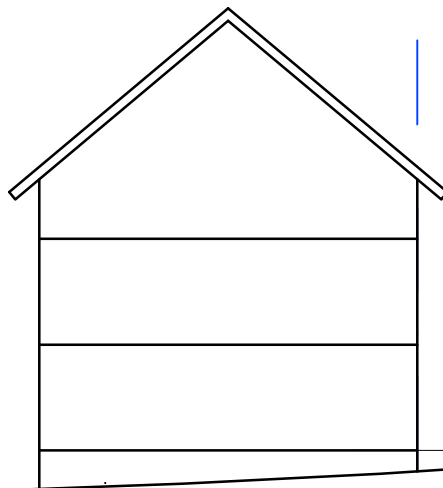


SYSTEMSCHNITT 4

BAUGRENZE

BAUGRENZE



7,50 m

Am Rebberg
(Planstraße 4)

STADT ENDINGEN a. K., OT. KIECHLINGSBERGEN

PROJEKT:

BEBAUUNGSPLAN "BISCHOFFINGER WEG"

SYSTEMSCHNITT 4

DATUM: 20.04.2021

GEÄND.:

PLANGR: A4

FERTIGUNG:

PROJ NR.: 0920176

ANLAGE:

BEARB.: HOF/WAG

MAßST.: 1:200

PLANUNGSBÜRO FISCHER



79100 FREIBURG, GÜNTERSTALSTR. 32
TEL. 0761 / 70342-0 FAX. 70342-24
email info@planungsbuerofischer.de

Stadtplanung
Architektur
Landschaftsplanung